

BEIM ARZT IHRER WAHL

IHR LEISTUNGSANGEBOT

- Vorsorgeuntersuchung bei einem Arzt für Allgemeinmedizin oder Innere Medizin Ihrer Wahl
- Bitte schicken Sie uns dafür den angeforderten DonauAktiv-Gutschein mit der saldierten Originalrechnung und geben Sie uns Ihre Kontodaten bekannt.
- Gerne verrechnen wir gegen Zusendung des Gutscheines auch direkt mit Ihrem gewählten Arzt oder Krankenhaus.
- Sie können die Rechnung in einer unserer Geschäftsstellen abgeben, Ihrem Betreuer oder Ihrer Betreuerin mitgeben oder direkt schicken an:
 - DONAU Versicherung AG
 - Vienna Insurance Group
 - Abteilung 510K
 - Schottenring 15
 - 1010 Wien
- Wichtige Information: Wir vergüten Ihnen für eine private Vorsorgeuntersuchung beim Arzt Ihrer Wahl (in der Ordination oder im Krankenhaus) 100% Ihrer Kosten bis zu € 260,-.



ADRESS

Münzgrabenstraße 31
8010 Graz
Austria
<http://www.donauversicherung.at>

BEIM ARZT IHRER WAHL

IHR LEISTUNGSANGEBOT

- Vorsorgeuntersuchung bei einem Arzt für Allgemeinmedizin oder Innere Medizin Ihrer Wahl
- Bitte schicken Sie uns dafür den angeforderten DonauAktiv-Gutschein mit der saldierten Originalrechnung und geben Sie uns Ihre Kontodaten bekannt.
- Gerne verrechnen wir gegen Zusendung des Gutscheines auch direkt mit Ihrem gewählten Arzt oder Krankenhaus.
- Sie können die Rechnung in einer unserer Geschäftsstellen abgeben, Ihrem Betreuer oder Ihrer Betreuerin mitgeben oder direkt schicken an:
 - DONAU Versicherung AG
 - Vienna Insurance Group
 - Abteilung 510K
 - Schottenring 15
 - 1010 Wien
- Wichtige Information: Wir vergüten Ihnen für eine private Vorsorgeuntersuchung beim Arzt Ihrer Wahl (in der Ordination oder im Krankenhaus) 100% Ihrer Kosten bis zu € 260,-.



ADRESS

Arlbergstraße 15
6850 Dornbirn
Austria
<http://www.donauversicherung.at>

BEIM ARZT IHRER WAHL

IHR LEISTUNGSANGEBOT

- Vorsorgeuntersuchung bei einem Arzt für Allgemeinmedizin oder Innere Medizin Ihrer Wahl
- Bitte schicken Sie uns dafür den angeforderten DonauAktiv-Gutschein mit der saldierten Originalrechnung und geben Sie uns Ihre Kontodaten bekannt.
- Gerne verrechnen wir gegen Zusendung des Gutscheines auch direkt mit Ihrem gewählten Arzt oder Krankenhaus.
- Sie können die Rechnung in einer unserer Geschäftsstellen abgeben, Ihrem Betreuer oder Ihrer Betreuerin mitgeben oder direkt schicken an:
 - DONAU Versicherung AG
 - Vienna Insurance Group
 - Abteilung 510K
 - Schottenring 15
 - 1010 Wien
- Wichtige Information: Wir vergüten Ihnen für eine private Vorsorgeuntersuchung beim Arzt Ihrer Wahl (in der Ordination oder im Krankenhaus) 100% Ihrer Kosten bis zu € 260,-.



ADRESS

Sankt Veiter Ring 13
9020 Klagenfurt am Wörthersee
Austria
<http://www.donauversicherung.at>

BEIM ARZT IHRER WAHL

IHR LEISTUNGSANGEBOT

- Vorsorgeuntersuchung bei einem Arzt für Allgemeinmedizin oder Innere Medizin Ihrer Wahl
- Bitte schicken Sie uns dafür den angeforderten DonauAktiv-Gutschein mit der saldierten Originalrechnung und geben Sie uns Ihre Kontodaten bekannt.
- Gerne verrechnen wir gegen Zusendung des Gutscheines auch direkt mit Ihrem gewählten Arzt oder Krankenhaus.
- Sie können die Rechnung in einer unserer Geschäftsstellen abgeben, Ihrem Betreuer oder Ihrer Betreuerin mitgeben oder direkt schicken an:
 - DONAU Versicherung AG
 - Vienna Insurance Group
 - Abteilung 510K
 - Schottenring 15
 - 1010 Wien
- Wichtige Information: Wir vergüten Ihnen für eine private Vorsorgeuntersuchung beim Arzt Ihrer Wahl (in der Ordination oder im Krankenhaus) 100% Ihrer Kosten bis zu € 260,-.



ADRESS

Friedensstraße 11
5020 Salzburg
Austria
<http://www.donauversicherung.at>

BEIM ARZT IHRER WAHL

IHR LEISTUNGSANGEBOT

- Vorsorgeuntersuchung bei einem Arzt für Allgemeinmedizin oder Innere Medizin Ihrer Wahl
- Bitte schicken Sie uns dafür den angeforderten DonauAktiv-Gutschein mit der saldierten Originalrechnung und geben Sie uns Ihre Kontodaten bekannt.
- Gerne verrechnen wir gegen Zusendung des Gutscheines auch direkt mit Ihrem gewählten Arzt oder Krankenhaus.
- Sie können die Rechnung in einer unserer Geschäftsstellen abgeben, Ihrem Betreuer oder Ihrer Betreuerin mitgeben oder direkt schicken an:
 - DONAU Versicherung AG
 - Vienna Insurance Group
 - Abteilung 510K
 - Schottenring 15
 - 1010 Wien
- Wichtige Information: Wir vergüten Ihnen für eine private Vorsorgeuntersuchung beim Arzt Ihrer Wahl (in der Ordination oder im Krankenhaus) 100% Ihrer Kosten bis zu € 260,-.



ADRESS

Schottenring 15
1010 Wien
Austria
<http://www.donauversicherung.at>

LA PURA ****S - EXKLUSIV FÜR FRAU

(nur mit dem Tarif Donau Aktiv erhältlich)

IHR LEISTUNGSANGEBOT

- 2 Nächte / 3 Tage für 1 Person im gemütlichen Klassik Zimmer, 24 - 33 m²
- la pura GourMed Cuisine Vollpension, unter Berücksichtigung Ihrer individuellen Nahrungsmittelunverträglichkeiten, sowie vegetarische und vegane Angebote
- 1x Muskelfunktions- und Koordinationscheck, 40 min. / SportwissenschaftlerIn
- 1x Aircheck Fettverbrennungstest, 25 min. / SportwissenschaftlerIn
- 1x Sportwissenschaftliches Personal Training, 50 min. / SportwissenschaftlerIn
- 1x Sportwissenschaftliches Personal Training, 25 min. / SportwissenschaftlerIn
- 1x Galileotraining, 20 min. / SportwissenschaftlerIn
- Ganztägige Teelounge mit Nachmittagskuchen aus der hauseigenen Pâtisserie
- Schwimmen, Relaxen und Saunieren im ladies spa
- Spa Bag mit Bademantel, Badetuch und Slippers
- Täglich betreutes Fitnessprogramm (in- und outdoor)
- Freies WLAN im ganzen Haus
- Hauseigener Parkplatz und Parkservice
- Gesundheits-Check-Sperrzeiten: keine
- **Selbstbehalt: € 300,- Sie können diesen Selbstbehalt mit einem zweiten Gutschein abdecken, sofern Sie aus Ihrer Versicherung Anspruch auf einen Gesundheitscheck oder auf eine weitere Donau Aktiv Leistung haben**



ADRESS

Hauptplatz 58
3571 Gars am Kamp
Austria
<http://www.lapura.at>

LA PURA ****S - ERNÄHRUNG

ERNÄHRUNG

(nur mit dem Tarif Donau Aktiv erhältlich)

IHR LEISTUNGSANGEBOT

- 2 Nächte / 3 Tage für 1 Person im gemütlichen Klassik Zimmer, 24 - 33 m²
- la pura GourMed Cuisine Vollpension, unter Berücksichtigung Ihrer individuellen Nahrungsmittelunverträglichkeiten, sowie vegetarische und vegane Angebote
- 1x Bioimpedanzanalyse, 20 min. / DiätologIn
- 1x Aircheck Ruheumsatzmessung, 50 min. / SportwissenschaftlerIn
- 1x Bioenergetische Testung und Ersttherapie, 60 min. / Arzt
- 1x Individuelle Ernährungsberatung, 50 min. / DiätologIn
- 1x Ernährungsedukation „Lebensmitteleinkauf-gewusst wie“ 25 min. / DiätologIn
- Ganztägige Teelounge mit Nachmittagskuchen aus der hauseigenen Pâtisserie
- Schwimmen, Relaxen und Saunieren im ladies spa
- Spa Bag mit Bademantel, Badetuch und Slippers
- Täglich betreutes Fitnessprogramm (in- und outdoor)
- Freies WLAN im ganzen Haus
- Hauseigener Parkplatz und Parkservice
- Gesundheits-Check-Sperrzeiten: keine
- **Selbstbehalt: € 300,- Sie können diesen Selbstbehalt mit einem zweiten Gutschein abdecken, sofern Sie aus Ihrer Versicherung Anspruch auf einen Gesundheitscheck oder auf eine weitere Donau Aktiv Leistung haben**

LA PURA ****S - RÜCKEN

RÜCKEN

(nur mit dem Tarif Donau Aktiv erhältlich)

IHR LEISTUNGSANGEBOT

- 2 Nächte / 3 Tage für 1 Person im gemütlichen Klassik Zimmer, 24 - 33 m²
- la pura GourMed Cuisine Vollpension, unter Berücksichtigung Ihrer individuellen Nahrungsmittelunverträglichkeiten, sowie vegetarische und vegane Angebote
- 1x Arztuntersuchung, 20 min.
- 1x Unterwasser Extensions-Therapie, 20 min. / MasseurIn
- 1x Heilgymnastik, 50 min. / PhysiotherapeutIn
- 1x Sportwissenschaftliches Personal Training, 50 min. / SportwissenschaftlerIn
- 1x Softpack Moorpackung, 20 min. /MasseurIn
- Ganztägige Teelounge mit Nachmittagskuchen aus der hauseigenen Pâtisserie
- Schwimmen, Relaxen und Saunieren im ladies spa
- Spa Bag mit Bademantel, Badetuch und Slippers
- Täglich betreutes Fitnessprogramm (in- und outdoor)
- Freies WLAN im ganzen Haus
- Hauseigener Parkplatz und Parkservice
- Gesundheits-Check-Sperrzeiten: keine
- **Selbstbehalt: € 300,- Sie können diesen Selbstbehalt mit einem zweiten Gutschein (G-327) abdecken, sofern Sie aus Ihrer Versicherung Anspruch auf einen Gesundheitscheck oder auf eine weitere Donau Aktiv Leistung haben**

LA PURA ****S - VORSORGE

VORSORGE

(nur mit dem Tarif Donau Aktiv erhältlich)

IHR LEISTUNGSANGEBOT

- 2 Nächte / 3 Tage für 1 Person im gemütlichen Klassik Zimmer, 24 - 33 m²
- la pura GourMed Cuisine Vollpension, unter Berücksichtigung Ihrer individuellen Nahrungsmittelunverträglichkeiten, sowie vegetarische und vegane Angebote
- 1x Arztuntersuchung, 20 min.
- 1x Blutabnahme
- 1x erweitertes Labor: (Lipoproteine, Homocystein, Somatomedin C)
- 1x EKG
- 1x Harnanalyse
- 1x ABI Durchblutungsmessung
- 1x Bioimpedanzanalyse, 20 min. / DiätologIn
- 1x Laborauswertung (im Rahmen der Gesundenuntersuchung Abrechnung über GKK)
- 1x HRV (Herz-Stresstest)
- 1x Lungenfunktionstest
- 1x Ärztliches Abschlussgespräch, 20 min.
- Ganztägige Teelounge mit Nachmittagskuchen aus der hauseigenen Pâtisserie
- Schwimmen, Relaxen und Saunieren im ladies spa
- Spa Bag mit Bademantel, Badetuch und Slippers
- Täglich betreutes Fitnessprogramm (in- und outdoor)
- Freies WLAN im ganzen Haus
- Hauseigener Parkplatz und Parkservice
- Gesundheits-Check-Sperrzeiten: keine
- **Selbstbehalt: € 300,- Sie können diesen Selbstbehalt mit einem zweiten Gutschein (G-327) abdecken, sofern Sie aus Ihrer Versicherung Anspruch auf einen Gesundheitscheck oder auf eine weitere Donau Aktiv Leistung haben**

LA PURA ****S - ZUSATZGUTSCHEIN

ZUSATZGUTSCHEIN

IHR LEISTUNGSANGEBOT

- Mit diesem Gutschein können Sie den Selbstbehalt für das dreitägige Bewegungs-, Ernährungs-, Rücken- oder Vorsorgepaket abdecken, sofern Sie aus Ihrer Versicherung Anspruch auf einen Gesundheitscheck oder auf eine weitere Leistung haben.
- Ergänzungsgutschein zur Abdeckung des Selbstbehaltes
- Mit diesem Gutschein können Sie den Selbstbehalt in der Höhe von € 300,- für das dreitägige Vorsorgepaket im la pura women's health resort kamptal ****s abdecken, sofern Sie aus Ihrer Versicherung Anspruch auf einen Gesundheitscheck oder auf eine weitere Leistung haben.
- Gilt nur in Verbindung mit einem der folgenden Gutscheine für ein Vorsorgepaket im la pura women's health resort kamptal ****s aus dem Tarif Donau Aktiv
- Bewegung
- Ernährung
- Rücken
- Vorsorge

BEIM ARZT IHRER WAHL

IHR LEISTUNGSANGEBOT

- Vorsorgeuntersuchung bei einem Arzt für Allgemeinmedizin oder Innere Medizin Ihrer Wahl
- Bitte schicken Sie uns dafür den angeforderten DonauAktiv-Gutschein mit der saldierten Originalrechnung und geben Sie uns Ihre Kontodaten bekannt.
- Gerne verrechnen wir gegen Zusendung des Gutscheines auch direkt mit Ihrem gewählten Arzt oder Krankenhaus.
- Sie können die Rechnung in einer unserer Geschäftsstellen abgeben, Ihrem Betreuer oder Ihrer Betreuerin mitgeben oder direkt schicken an:
 - DONAU Versicherung AG
 - Vienna Insurance Group
 - Abteilung 510K
 - Schottenring 15
 - 1010 Wien
- Wichtige Information: Wir vergüten Ihnen für eine private Vorsorgeuntersuchung beim Arzt Ihrer Wahl (in der Ordination oder im Krankenhaus) 100% Ihrer Kosten bis zu € 260,-.



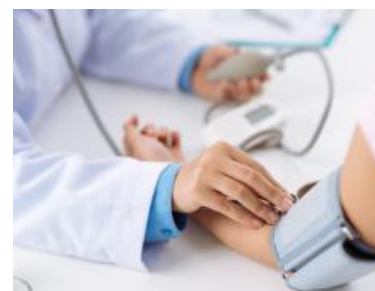
ADRESS

Untere Donaulände 40
4020 Linz
Austria
<http://www.donauversicherung.at>

BEIM ARZT IHRER WAHL

IHR LEISTUNGSANGEBOT

- Vorsorgeuntersuchung bei einem Arzt für Allgemeinmedizin oder Innere Medizin Ihrer Wahl
- Bitte schicken Sie uns dafür den angeforderten DonauAktiv-Gutschein mit der saldierten Originalrechnung und geben Sie uns Ihre Kontodaten bekannt.
- Gerne verrechnen wir gegen Zusendung des Gutscheines auch direkt mit Ihrem gewählten Arzt oder Krankenhaus.
- Sie können die Rechnung in einer unserer Geschäftsstellen abgeben, Ihrem Betreuer oder Ihrer Betreuerin mitgeben oder direkt schicken an:
 - DONAU Versicherung AG
 - Vienna Insurance Group
 - Abteilung 510K
 - Schottenring 15
 - 1010 Wien
- Wichtige Information: Wir vergüten Ihnen für eine private Vorsorgeuntersuchung beim Arzt Ihrer Wahl (in der Ordination oder im Krankenhaus) 100% Ihrer Kosten bis zu € 260,-.



ADRESS

Schulring 23
3100 Sankt Pölten
Austria
<http://www.donauversicherung.at>

BEIM ARZT IHRER WAHL

IHR LEISTUNGSANGEBOT

- Vorsorgeuntersuchung bei einem Arzt für Allgemeinmedizin oder Innere Medizin Ihrer Wahl
- Bitte schicken Sie uns dafür den angeforderten DonauAktiv-Gutschein mit der saldierten Originalrechnung und geben Sie uns Ihre Kontodaten bekannt.
- Gerne verrechnen wir gegen Zusendung des Gutscheines auch direkt mit Ihrem gewählten Arzt oder Krankenhaus.
- Sie können die Rechnung in einer unserer Geschäftsstellen abgeben, Ihrem Betreuer oder Ihrer Betreuerin mitgeben oder direkt schicken an:
 - DONAU Versicherung AG
 - Vienna Insurance Group
 - Abteilung 510K
 - Schottenring 15
 - 1010 Wien
- Wichtige Information: Wir vergüten Ihnen für eine private Vorsorgeuntersuchung beim Arzt Ihrer Wahl (in der Ordination oder im Krankenhaus) 100% Ihrer Kosten bis zu € 260,-.



ADRESS

Ruster Straße 17
7000 Eisenstadt
Austria
<http://www.donauversicherung.at>

BEIM ARZT IHRER WAHL

IHR LEISTUNGSANGEBOT

- Vorsorgeuntersuchung bei einem Arzt für Allgemeinmedizin oder Innere Medizin Ihrer Wahl
- Bitte schicken Sie uns dafür den angeforderten DonauAktiv-Gutschein mit der saldierten Originalrechnung und geben Sie uns Ihre Kontodaten bekannt.
- Gerne verrechnen wir gegen Zusendung des Gutscheines auch direkt mit Ihrem gewählten Arzt oder Krankenhaus.
- Sie können die Rechnung in einer unserer Geschäftsstellen abgeben, Ihrem Betreuer oder Ihrer Betreuerin mitgeben oder direkt schicken an:
 - DONAU Versicherung AG
 - Vienna Insurance Group
 - Abteilung 510K
 - Schottenring 15
 - 1010 Wien
- Wichtige Information: Wir vergüten Ihnen für eine private Vorsorgeuntersuchung beim Arzt Ihrer Wahl (in der Ordination oder im Krankenhaus) 100% Ihrer Kosten bis zu € 260,-.



ADRESS

Schlossergasse 1
6020 Innsbruck
Austria
<http://www.donauversicherung.at>

GESUNDHEITS- UND VORSORGEZENTRUM DER KFA

IHR LEISTUNGSANGEBOT PAKET 1: VORSORGECHECK MIT FIBROSCAN & MESSUNG DER ARTERIENSTEIFIGKEIT

- Vorsorgeuntersuchung in zwei Teilen:
- Der erste Termin beinhaltet in der Regel die Blutabnahme, Harnuntersuchung, Anamnese, klinische Untersuchung, Blutdruckmessung, Bestimmung des BMI (Body-Mass-Index), Fibroscan und Messung der Arteriensteifigkeit. Zum ersten Termin, der ca. eineinhalb Stunden Zeit beansprucht, kommen die Klientinnen und Klienten nüchtern; bei dieser Untersuchung wird ein 2. Termin vereinbart, an welchem die Befunde besprochen werden (ca. halbe Stunde). Zu diesem zweiten Termin erhalten die Klientinnen und Klienten einen Arztbrief, der Diagnosen, Vorsorgeempfehlungen sowie ein errechnetes Risikoprofil für Herz-Kreislauferkrankungen enthält.
- Termine vereinbaren Sie bitte unter: 01 31350-45888

HERA PAKET 2: VORSORGECHECK MIT SPORTMODUL

IHR LEISTUNGSANGEBOT PAKET 2: VORSORGECHECK MIT SPORTMODUL

- Basis-Vorsorgeuntersuchung in zwei Teilen: Der erste Termin beinhaltet in der Regel die Blutabnahme, Harnuntersuchung, Anamnese, klinische Untersuchung, Blutdruckmessung und Bestimmung des BMI (Body-Mass-Index). Zum ersten Termin, der ca. eineinhalb Stunden Zeit beansprucht, kommen die Klientinnen und Klienten nüchtern; bei dieser Untersuchung wird ein 2. Termin vereinbart, an welchem die Befunde besprochen werden (ca. halbe Stunde). Zu diesem zweiten Termin erhalten die Klientinnen und Klienten einen Arztbrief, der Diagnosen, Vorsorgeempfehlungen sowie ein errechnetes Risikoprofil für Herz-Kreislauferkrankungen enthält.
- **Wahlweise eines der nachfolgend beschriebenen Module (bitte geben Sie bei Terminvereinbarung Ihr Wunschmodul bekannt):**
- **Modul 1:** Sportmedizinische Leistungsdiagnostik und Trainingsplan, 1. Termin: sportmedizinische Ergometrie (Anamnese, Belastungs-EKG, Laktatanalyse) 2. Termin: ausführliche Besprechung (Testergebnisse, individuelle Trainingsbereiche und Trainingsempfehlungen, Trainingsplan)
- **Modul 2:** Gewichtsmanagement, Körperzusammensetzungsmessung BIA (Bioimpedanzanalyse), Grundumsatzmessung mittels Analyse der Atemgase im Canopy Verfahren, Sportberatungsgespräch inkl. grundlegender Ernährungstipps mit Zielformulierung und Rahmenplan, Folgetermin nach 16 Wochen mit BIA Messung und weiteren Empfehlungen
- **Modul 3:** Fit-Aktiv- Paket, 1. Termin: Anamnese, Checkup (BIA, Beweglichkeit, Gleichgewicht, Stabilitäts- und Krafttests), 2. Termin: Auswertung + Trainingseinheit mit individuellen Übungsempfehlungen
- **Modul 4:** Individuelle Trainingsberatung und Workout, 1. Termin: Anamnese, Beratungsgespräch, 2. Termin: begleitete Trainingseinheit (je nach Zielsetzung Kraft/Beweglichkeit/Koordination/Ausdauer), 3. Termin: Folgetermin begleitete Trainingseinheit (Bewegungskontrolle, Bewegungskorrektur, weitere Übungsempfehlungen)
- Termine vereinbaren Sie bitte unter: 01 31350-45888



ADRESS

Löblichgasse 14
1090 Wien
Austria
<http://www.hera.co.at>

HERA PAKET 3: ZAHNGESUNDHEIT PLUS

IHR LEISTUNGSANGEBOT PAKET 3: ZAHNGESUNDHEIT PLUS

- 1. Zahnärztliche Eingangsuntersuchung mit Risikoprofilierung karies- und parodontopathie-bedingter Erkrankungen des Kauorgans:
 - a. Erstellung eines Orthopantomographie-Röntgens inklusive Befundung
 - b. Erhebung eines Vitalitätsstatus der Zähne
 - c. Erhebung eines Kariesstatus der Zähne
 - d. Erhebung eines allgemeinen Parodontalstatus mit Identifikation gingivaler und parodontaler Problemstellen
 - e. Zahnärztliches Beratungsgespräch mit Interpretation der erhobenen Befunde und Empfehlung abzuleitender Maßnahmen
- 2. Durchführung einer umfangreichen professionellen Zahnprophylaxe-Behandlung mit Unterweisung in adäquaten Mundhygiene-Techniken und zahngesundheits-relevanten Ernährungsmaßnahmen:
 - a. Einstündige Sitzung inklusive Schulung
- 3. Vorsorgeuntersuchung zur Früherkennung virusinduzierter, bösartiger Schleimhaut-Veränderungen im Mundhöhlen- und Rachenbereich mittels HPV 16L1-Antikörper-Screenings:
 - a. Durchführung und Auswertung des Prevo-Check® Schnelltests auf Virus-Antikörper
 - b. Einleitung erforderlicher Abklärungsmaßnahmen im Falle eines positiven Testergebnisses
- 4. Wahlweise entweder:
 - Erstellung eines digitalen Intraoral-Scans mit Generierung und Verwaltung eines persönlichen STL-Datensatzes für zukünftige, im Backward-Verfahren durchgeführte technische und chirurgische Zahnsanierungsmaßnahmen in 3D-Druck- und Frästechniken:
 - a. Anfertigung je eines Intraoralscans pro Kiefer
 - b. STL-Datensatzgenerierung
 - c. Datenverwaltung
 - **oder:**
 - Eine weitere zeitlich getrennte (beispielsweise jährliche), umfangreiche professionelle Zahnprophylaxe-Behandlung wie in Punkt 2. dieses Paketes angeführt.
- Termine vereinbaren Sie bitte unter: 01 31350-45280

HERA PAKET 4: YOUNION SPORTPAKET (GÜLTIG NUR FÜR YOUNION-MITGLIEDER)

IHR LEISTUNGSANGEBOT PAKET 4: YOUNION SPORTPAKET

- Dieses Paket ist nur gültig für Younion-Mitglieder
- Leistungsangebot laut Younion Vereinbarung
- Termine vereinbaren Sie bitte unter: sportwissenschaft@hera.co.at und geben Sie bitte auch gleich Ihr Wunschmodul bekannt

HEALTHPI

IHR LEISTUNGSANGEBOT

- **Check Up – Untersuchungspaket**
 - Konsultation Facharzt (Anamnese, Klinische Diagnostik, Blutabnahme wenn Labor)
 - Spezielle Untersuchungen aus einem der 4 Wahlmodule
 - Beratung durch Facharzt (Befundbesprechung, Aushändigung der Dokumentation, Handlungsempfehlungen)
- **Wahlmodul Schmerzmedizin:**
 - Bewegungsanalyse – Optogait
 - Muskelfunktionsmessung
 - Labordiagnostik erweitert
 - Körperstrukturanalyse BIA
 - Koordinationstestung
- **Wahlmodul Stoffwechselanalyse:**
 - Grundumsatzmessung
 - Körperstrukturanalyse BIA
 - Labordiagnostik erweitert
 - Mikronährstoffanalyse
 - Ernährungs-Coaching
- **Wahlmodul Stressmanagement:**
 - Herzratenvariabilität – HRV
 - Myofeedback
 - Muskelfunktionsmessung
 - Labordiagnostik erweitert
 - Coaching Stress-Management
- **Wahlmodul Sportmedizin:**
 - Leistungsdiagnostik (Spiro) am Laufband
 - Bewegungsanalyse / Laufstilanalyse
 - Körperstrukturanalyse – BIA
 - Grundumsatzmessung
 - Trainingsplanung



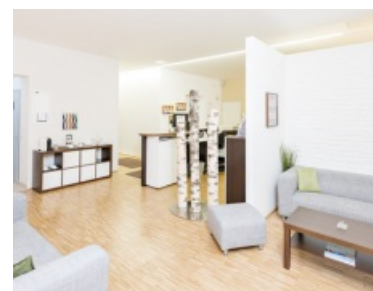
ADRESS

Wollzeile 1-3
1010 Wien
Austria
<http://www.healthpi.at>

HEALTH + LIFE GESUNDHEITSMANAGEMENT

IHR LEISTUNGSANGEBOT

- **Basisblock:**
- **1. Teil:** Blutabnahme, Bestimmung folgender Laborparameter: komplettes Blutbild, Cholesterin, HDL/LDL, Triglyceride, Leberwerte: Gamma GT, GOT, GPT, Billirubin, Nierenwerte: Kreatinin und BUN, Nüchternblutzucker, HbA1C (Langzeitzucker), Eisenstatus komplett, Schilddrüsenwerte: TSH, fT4, Vitamin D, CRP, PSA Wert bei Männer
- Harnuntersuchung
- Darmkrebsvorsorge - Immunologischer Stuhltest
- **2. Teil:** Untersuchung
- Ärztliche Anamnese und klinische Untersuchung
- Blutdruckmessung
- Ruhe-EKG
- Lungenfunktionstest
- Ergometrie (Belastungs-EKG)
- **Erweiterungsodule**
- Zusätzlich zum Basisblock können 2 der folgenden Erweiterungsmodule gewählt werden:
- Ultraschall Oberbauch, Leber, Galle, Bauchspeicheldrüse, Nieren und Bauchorta
- Carotis Farbdoppler Sonographie – Ultraschalluntersuchung der Halsschlagader, Vermessung der Wandstärke auf Gefäßablagerungen
- Schilddrüsen Sonographie – Ultraschall der Schilddrüse, Untersuchung auf Gewebsveränderungen, sowie Zysten und Knoten
- Herz Sonographie – Ultraschall des Herzens, Früherkennung von Herzmuskel- und Herzklappen Erkrankungen
- Arteriencheck – Früherkennung von peripherer arterieller Verschlusskrankheit (PAVK)
- Venencheck – schmerzfreie Überprüfung der Fließrichtung und Beinvenenklappen
- Wirbelsäulenscreening – Funktionsanalyse der Wirbelsäule
- Bioimpedanzmessung – Körperstrukturanalyse (Wasser, Muskel und Fettanteil)
- Herzratenvariabilitätsmessung – gibt die Möglichkeit, belastende Stresspotentiale früh zu erkennen und durch gezielte Übungen die erhobenen Parameter zu verbessern



ADRESS

Rotenturmstraße 27 / Top 14
1010 Wien
Austria
<http://www.hlm.at>

MEDICLASS - DAS INNOVATIVE ÄRZTEZENTRUM FÜR FAMILIE UND BERUF

IHR LEISTUNGSANGEBOT

- Anamnese und klinische Untersuchung
- Ruhe-EKG
- Ergometrie – Belastungs-EKG
- Bestimmung des Body-Maß-Index/Bioelektrische Impedanz Analyse- Bestimmung von Körperzusammensetzung, Flüssigkeitshaushalt, Muskelmasse und Körperfettanteil
- Lungenfunktionsmessung
- Hautscreening (Muttermale und Pigmentflecken)
- Sehtest – Screening Verfahren
- HNO-Screening
- Harntest
- Stuhluntersuchung zur Krebsfrüherkennung
- Labor - Als erweitertes Paket zur herkömmlichen Vorsorgeuntersuchung (Blutbild, Triglyceride, GGT, HDL, Cholesterin) werden im Rahmen Ihrer Vorsorge bei mediclass zusätzlich folgende Blutwerte untersucht: Eisen, Eisenspeicher, Schilddrüsenwerte, Blutzucker und Leberwerte.
- Abschlussgespräch mit dem Präventionsmediziner - Nach der Durchführung aller Untersuchungen fasst der Präventionsmediziner die Ergebnisse gemeinsam mit Ihnen zusammen. Sie erhalten Empfehlungen zur Verbesserung oder zum Ausbau Ihrer Gesundheit. Alle Ergebnisse werden schriftlich dokumentiert und Ihnen nach Abschluss des Vorsorge-Checks aufbereitet übergeben.



ADRESS

Vorgartenstraße 206 C
1020 Wien
Austria
<http://www.medicclass.com>

HEALTH CONSULT

IHR LEISTUNGSANGEBOT

Vorsorgeuntersuchung:

- Basisblock - inkl. umfangreicher Blutwertbestimmung, Ruhe EKG.
- Sehtest, Lungenfunktionstest, grobneurologische Untersuchung.
- Nach Patientenwunsch zusätzliche Untersuchungsmodulare wählbar.
- Insgesamt können 1,5 Punkte zum Basisblock gewählt werden.
- **Module im Wert 1 Punktes:**
 - Augenuntersuchung
 - Stresstestung
 - HNO Untersuchung
 - Ernährungsberatung inkl. BIA Messung
 - Akupunktur Erstsitzung
 - Belastungs-EKG am Rad
 - Wirbelsäulenscreening
 - Untersuchung nach TCM
 - Work Life Balance
- **Module im Wert ½ Punktes:**
 - Melanomcheck
 - Ultraschall Oberbauch/Niere
 - Urologische Untersuchung
 - Laktatleistungskurve mi Trainingsberatung (in Verbindung mit dem Belastungs EKG)



ADRESS

Freyung 6
1010 Wien
Austria
<http://www.health-consult.at>

MEDGROUP KLOSTERNEUBURG

IHR LEISTUNGSANGEBOT

- Blutlabor: Als Erweiterung zur Vorsorgeuntersuchung neu (Blutbild, Triglyceride, GGT, HDL, Cholesterin) werden im Rahmen Ihrer Vorsorge zusätzlich folgende Blutwerte untersucht
 - Eisen
 - Eisenspeicher
 - Schilddrüsenwerte
 - Blutzucker
 - Leberwerte
- Weitere Laborwerte nach klinischer Indikation
- Harntest
- Anamnese und klinische Untersuchung
- Ruhe-EKG
- Ergometrie-Belastungs-EKG auf dem Fahrradergometer
- Bestimmung des BMI
- Blutdruckmessung
- Bioimpedanzmessung (Messung der Körperzusammensetzung: Wassergehalt, Muskelmasse, Fettanteil)
- Spirometrie – Lungenfunktionstest
- Bildgebende Diagnostik mittels Ultraschalluntersuchung
 - Sonografie Oberbauch
 - Sonografie Unterbauch
- Muttermalscreening mittels Auflichtdermatoskop
- Messung kardialer Stressindex (Cardio Scan 3D HRV EKG zur Messung der Regenerationsfähigkeit)
- Impfpasskontrolle
- Individuelle Beratung zur Ernährung und Lebensstil
- Abschlussbesprechung der Befunde mit der Fachärztin für Innere Medizin
- Alle Befunde werden schriftlich aufbereitet und Ihnen zum Abschluss übergeben



ADRESS

Stadtplatz 10-11/1/4
3400 Klosterneuburg
Austria
<http://www.dr-fabritz.at>

AMBULATORIUM NORD - DR. EDITH HUBER

IHR LEISTUNGSANGEBOT

- **Vorsorgeuntersuchung mit kardiologischem Schwerpunkt**
 - Vorsorgeuntersuchung der Sozialversicherung als Grunduntersuchung
 - Ruhe-EKG
 - Ausbelastungs-Ergometrie
 - Echocardiographie
 - Spirometrie
 - erweiterte Laborparameter nach Anamnese und klinischem Befund (wird über SV-Träger mit entsprechender Diagnose abgerechnet)
 - Abschlussbesprechung mit entsprechender Trainings- und Gesundheitsberatung
 - bei Bedarf Tauchtauglichkeitsbescheinigung
 - ODER
- **Vorsorgeuntersuchung mit ernährungsspezifischem Schwerpunkt**
 - Vorsorgeuntersuchung der Sozialversicherung als Grunduntersuchung
 - Körperfettmessung und 30 Minuten Ernährungsberatung
 - Ruhe-EKG
 - Ergometrie
 - Abdomensonographie (Bauchultraschall)
 - erweiterte Laborparameter nach Anamnese und klinischem Bedarf (wird über SV-Träger mit entsprechender Diagnose abgerechnet)
 - ODER
- **Vorsorgeuntersuchung mit Gefäß- Schwerpunkt**
 - Vorsorgeuntersuchung der Sozialversicherung als Grunduntersuchung
 - Ruhe-EKG
 - Ergometrie
 - Abdomensonographie (Bauchultraschall)
 - Ultraschall der Halsschlagadern
 - erweiterte Laborparameter nach Anamnese und klinischem Bedarf (wird über SV-Träger mit entsprechender Diagnose abgerechnet)
 - Abschlussbesprechung mit entsprechender Ernährungs- und Bewegungsberatung
 - ODER
- **Vorsorgeuntersuchung mit Trainingsschwerpunkt**
 - Vorsorgeuntersuchung der Sozialversicherung als Grunduntersuchung
 - Ruhe-EKG
 - Ergometrie mit Ermittlung der Trainingsherzfrequenz
 - Trainingsberatungsgespräch
 - 6x Training in der Gruppe (30 Min. Fahrradergometer, 20 Min. Krafttraining, 15 Min. Entspannungstraining)



ADRESS

Carl-Zuckmayer-Straße 1
5020 Salzburg
Austria
<http://www.ambulatorium-nord-reha.at>

PRIVATKLINIK WEHRLE-DIAKONISSEN

IHR LEISTUNGSANGEBOT

- Anamnese und körperliche Untersuchung
- Laborparameter mit:
- BB + techn. BB=Blutzellen
- Niere: Harnstoff, Krea, Harnsäure, eGFR, Albumin, Ges.Eiweiß=Nierenwerte
- Leber: ges. Billi dir. + indir., GOT, GPT, GGT, APH, CHE=Leberwerte
- Lipide: ges. Chol., Triglyceride, HDL, LDL=alle Fettwerte
- BZ: Tageswert nüchtern und HbA1c = Blutzucker nüchtern und Langzeitzuckerwert
- Elektrolyte: NA, KA, Ca, Mg, Clorid, PH=Blutsalze
- CRP, TSH, CK, Ferritin = Entzündungsparameter, Schilddrüsenhormon, Werte über Schädigung der Herz- und Skelettmuskulatur, Speichereisen
- PSA (Männer) = Prostata-Tumormarker
- Harnuntersuchung, Harnstreifentest auf Blut, Bakterien, Nitrite, Eiweiß, Zucker, Keton
- Stuhluntersuchung, Untersuchung auf Blut im Stuhl (Krebsfrüherkennung im Darm)
- Bauch-Sonographie
- Hals-Sonographie
- Niere-Sonographie
- Ergometrie
- Spirometrie
- Ausführliches Abschlussgespräch inkl. schriftl. Befund
- Frühstück
- Als Ansprechpartnerin sowie zwecks Terminvereinbarung steht Ihnen Fr. Suzana Ladic / E-Mail: diagnostik.sbg@pkwd.at gerne zur Verfügung



ADRESS

Guggenbichlerstraße 20
5020 Salzburg
Austria
<http://www.privatlinik-wehrle-diakonissen.at>

TAGESKLINIK DIAKONISSEN LINZ

IHR LEISTUNGSANGEBOT

- Anamnese und körperliche Untersuchung
- Laborparameter mit:
 - BB + techn. BB=Blutzellen
 - Niere: Harnstoff, Krea, Harnsäure, eGFR, Albumin, Ges.Eiweiß = Nierenwerte
 - Leber: ges. Billi dir. + indir., GOT, GPT, GGT, APH, CHE = Leberwerte
 - Lipide: ges. Chol., Triglyceride, HDL, LDL = alle Fettwerte
 - BZ: Tageswert nüchtern und HbA1c = Blutzucker nüchtern und Langzeitzuckerwert
 - Elektrolyte: NA, KA, Ca, Mg, Clorid, Ph = Blutsalze
 - CRP, TSH, CK, Ferritin = Entzündungsparameter, Schilddrüsenhormon, Werte über Schädigung der Herz- und Skelettmuskulatur, Speichereisen
 - PSA (Männer) = Prostata-Tumormarker
 - Harnuntersuchung, Harnstreifentest auf Blut, Bakterien, Nitrite, Eiweiß, Zucker, Keton
 - Stuhluntersuchung, Untersuchung auf Blut im Stuhl
- Bauch-Sono
- Hals-Sono
- Niere-Sono
- Ergometrie
- Spirometrie
- Ausführliches Abschlussgespräch inkl. schriftl. Befund
- Frühstück



ADRESS

Weißwolffstraße 15
4020 Linz
Austria
<http://www.linz.diakonissen.at>

KOMPETENZCENTER GESUNDHEIT ST. STEPHAN WELS

IHR LEISTUNGSANGEBOT

- Ausführliches Anamnesegespräch insbesondere in Hinblick auf das persönliche Gesundheitsrisikoprofil
- Erweiterte klinische Untersuchung inklusive Haltungsanalyse, Muskelfunktionstests, Körperfettmessung, Bestimmung des Hauttyps
- Sonographische Untersuchung der inneren Organe (Leber, Bauchspeicheldrüse, Milz, Nieren, Nebennieren, Harnblase, Uterus oder Prostata, Schilddrüse, ...)
- Arteriencheck: Sonographische und Duplexsonographische Untersuchung von Halsarterien und Bauchaorta, insbesondere in Hinblick auf frühe arteriosklerotische Veränderungen (Risiko für Herzinfarkt und Schlaganfall) und zum Ausschluss eines Aortenaneurysmas
- Lungenfunktionstest
- Erweiterte Laborparameter; abhängig vom persönlichen Risikoprofil und den Ergebnissen der vorangegangenen Untersuchungen: z.B. Schilddrüsenparameter, PSA, Stoffwechsel-parameter
- **Variables Modul:** zur Auswahl stehen alternativ (je nach individueller gesundheitlicher Situation)
 - Themenschwerpunkt Herz- Kreislauf: Ergometrie (alternativ statt Ergometrie Ermäßigung bei Dual Source CT des Herzens)
 - Themenschwerpunkt Rückengesundheit: Erstellung eines individuellen Rückentrainingsprogramms für zu Hause
 - Themenschwerpunkt Stressbekämpfung, Förderung der Regenerationsfähigkeit, - Burn-out Prophylaxe: umfassendes Beratungsgespräch
 - Themenschwerpunkt Haut: umfassende Melanomvorsorge
 - Themenschwerpunkt Parodontoseprophylaxe: (Dr. Eichinger und Partner)
- Ausführliche Besprechung der erhobenen Befunde und Empfehlungen für Lebensstilmaßnahmen
- Übermittlung einer umfassenden Befundmappe inklusive eines individuellen Gesundheitsleitfadens per Post
- Während des Aufenthaltes: kleine Jause mit Kaffee und Getränken



ADRESS

Salzburger Straße 65
4600 Wels
Austria
<http://www.st-stephan-wels.at>

Kompetenzcenter Gesundheit St. Stephan Wels / YOUR HEALTH SERVICE GmbH

Interdisziplinäres Ärztezentrum mit über 35 Ärzten verschiedenster Fachrichtungen, inklusivem ambulanten Operationszentrums, sowie einem modernen *Health Vital Hotel* im selben Haus für rasche Regeneration.

ORDINATION DR. ANDREAS LOTZ

IHR LEISTUNGSANGEBOT

Vorsorgeuntersuchung mit sportmedizinisch-orthopädischem Schwerpunkt

- Grunduntersuchung entsprechend der SV-Vorsorgeuntersuchung
- Körperfettmessung
- Muskelfunktionstest
- Ausbelastungs-Ergometrie
- Spirometrie
- orthopädische Grunduntersuchung mit Wirbelsäulencheck
- erweiterte Laborparameter nach Anamnese und klinischem Befund (wird über SV-Träger mit entsprechender Diagnose abgerechnet)
- Abschlussbesprechung mit entsprechender Trainings- und Gesundheitsberatung

ODER

Vorsorgeuntersuchung mit ernährungsspezifischem Schwerpunkt

- Grunduntersuchung entsprechend der SV-Vorsorgeuntersuchung
- Körperfettmessung
- Muskelfunktionstest
- Ergometrie
- Spirometrie
- Ernährungsprotokoll mit begleitender Ernährungskontrolle
- erweiterte Laborparameter nach Anamnese und klinischem Bedarf (wird über SV-Träger mit entsprechender Diagnose abgerechnet)
- Abschlussbesprechung mit entsprechender Ernährungs- und Bewegungsberatung



ADRESS

Körnerstraße 9
6020 Innsbruck
Austria
<http://www.andreaslotz.at>